

# おおなん

邑南町社会福祉協議会 広報

Ohnan Council of Social Welfare

# 社協 vol.150

2017.4.4  
April

## もくじ

- ・H29年度社会福祉法人邑南町社会福祉協議会事業計画について ..... 2・3
- ・H29年度事務局機構図について ..... 4・5
- ・H29年度予算について ..... 6
- ・5月の予定、法律相談ほか ..... 7
- ・寄付金のお礼、ひとり一品運動ついて ..... 8

## わくわくフェスタ2017

# 「フォトコンテスト」開催しました!



●題名 「もっとひっぱってー」  
 ●モデル 大羽 縁ちゃん(日和)  
 ●撮影者 大羽 聡子さん



●題名 『笑顔もブルーベリージュースも100%!!』  
 ●モデル 三上 葵衣ちゃん(出羽)  
 ●撮影者 三上 大樹さん

## 最優秀賞

●題名 「しゃぼん玉ホリデー!」  
 ●モデル 角矢里彩ちゃん(淀原) ●撮影者 角矢永嗣さん

## 総務課

- ①法人運営（理事会、評議員会、委員会、部会の運営）
- ②事業経営管理（マネジメント）体制の強化
- ③社会福祉法人・医療法人地域貢献連絡協議会の運営（事務局）
- ④自主財源の造成と適正運用
- ⑤会員会費（一般、賛助、団体、特別）の理解と啓発活動
- ⑥第2次邑南町地域福祉活動計画の評価・検討
- ⑦課長会議の開催（毎月1回）
- ⑧労務管理の充実
- ⑨新盆お供え配布事業
- ⑩指定管理施設の維持管理

## 在宅福祉課

- ①地域支援事業
  - ・通所型介護予防事業
  - ・訪問型介護予防事業
- ②軽度生活支援ハウス事業
- ③生きがいと健康づくりの推進
- ④祭壇事業の運営（羽須美地区）
- ⑤「邑南町地域福祉推進4者会議」の開催
- ⑥「邑南町総合社会福祉大会」の開催

## 訪問事業課

- ①訪問介護事業
- ②訪問看護事業
- ③福祉用具貸与（販売）事業



## 居宅介護支援事業課

- ①居宅介護支援事業の運営

## 通所事業課

- ①通所介護事業
- ②障がい者通所介護事業
- ③高齢者等外出支援事業

## 地域福祉課

**①住民誰もが安心して暮らせるよう総合相談機能の充実及び生活支援体制の整備を行い問題解決の仕組みづくりと具体的な支援活動を展開する。**

- ①総合相談センターの運営と相談システムの拡充
- ②邑南町権利擁護センター事業の拡充
- ③生活支援事業の実施
- ④生活支援コーディネーター事業の実践

**②地域福祉の一層の充実を図るため地区社会福祉協議会の活動への支援及び強化を図る。**

- ①地区社会福祉協議会活動の促進・支援
- ②新しい総合事業へ向けた取り組み（地域包括ケアシステム）
- ③しまね流自治会区福祉活動の推進

**③ボランティアセンターの基盤強化を図りボランティア活動を中心に福祉活動に参加する住民への支援と強化を図る。**

- ①ボランティアセンターの運営・機能強化
- ②ボランティアの育成及び養成講座の開催

**④誰もが安心して子育てができる環境を整備するとともに、子どもたちが福祉事業・活動を通じて、身近に福祉を体験できる福祉教育を推進する。**

- ①児童・青少年福祉の推進

**⑤高齢者・障がい者（児）が地域で安心していきいきと生活できるよう支援を行う。**

- ①高齢者福祉サービス事業の実施

- ②シルバー人材センター事業の推進
- ③障がい者福祉サービス事業の実施
- ④当事者組織・団体等への個別支援

**⑥各種関係機関との協働による新規事業の研究・検討の実施。**

- ①各種関係機関・団体との連携・調整と協働事業の開発
- ②共同募金運動への協力

**⑦町民の皆様に社協（町社協・地区社協）活動を知ってもらい福祉意識を啓発していく。**

- ①広報活動の推進





平成  
29年度

# 社会福祉法人 邑南町社会福祉協議会 事業計画

## 基本方針

邑南町社会福祉協議会は、住民ニーズ基本の原則、住民主体の理念に基づき、誰もが安心して安全に暮らすことのできる地域福祉の実現を図るとともに、併せて介護保険事業等、自主・自立の法人経営をめざすべく諸事業・諸活動を展開します。

1. 地域の福祉力を向上させるために、地域における多様な生活・福祉課題を町民及び関係機関・団体の新たな連携・協働により発見し見守り、必要な支援を迅速に行うとともに、制度の狭間になっている問題を見逃さない地域づくりをすすめます。
2. 住まい、就労をはじめ地域生活のあらゆる場面において、すべての人の権利が守られるよう一人ひとりに寄り添い支援するとともに、ともに支え高めあいながら、心豊かに生活できる社会の実現を図るための取組みをすすめます。
3. 福祉事業・福祉活動等を通しての**福祉教育**の充実深化を図り、温かい心の通い合う中山間地域「邑南、らしい福祉風土の醸成に努めます。
4. **介護保険事業・障がい福祉サービス事業**等の利用者の尊厳を基本とし、個々のニーズに基づく高品質な福祉サービスを提供します。

## 重点目標

### 1. 法人の運営

- 1) 経営・管理体制の強化及び事業運営の透明性の向上
- 2) 財務規律の強化
- 3) 定款変更に伴う諸規程の整備

### 2. 地域福祉の推進

- 1) 生活困窮者自立相談支援事業と権利擁護センター事業の拡充
- 2) 生活支援コーディネーター事業の実践
- 3) 総合相談センターの運営と相談システムの拡充
- 4) 在宅高齢者生活支援活動の開発・実践
- 5) 「発見」「見守り」「つなぎ」のネットワークづくり
- 6) ボランティアセンター事業の拡充

### 3. 介護保険・障がい福祉サービス事業所の経営

- 1) 居宅介護支援事業所
- 2) 訪問介護事業所
- 3) 通所介護事業所
- 4) 訪問看護事業所
- 5) 福祉用具貸与販売事業所

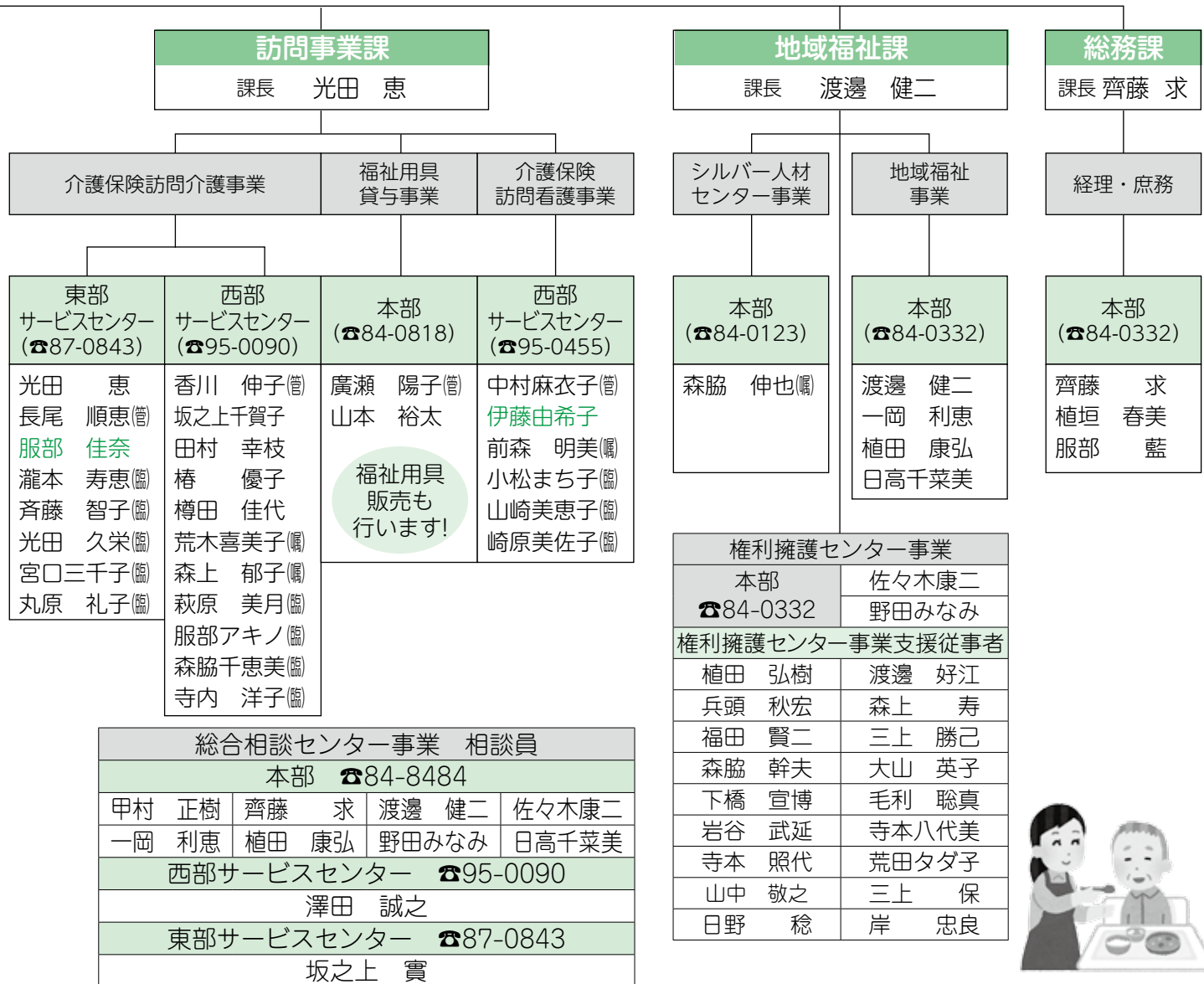
### 4. 地域支援事業の推進

- 1) 通所型介護予防事業（交流型デイサービス）
- 2) 訪問型介護予防事業（訪問給食サービス）





センター名	センター長	住 所
本部	甲村 正樹	〒696-0406 邑南町高見485番地1 ☎84-0332 IP:050-5207-5434
西部サービスセンター	澤田 誠之	〒696-0102 邑南町中野3848番地2 ☎95-0090 IP:050-5207-3720
東部サービスセンター	坂之上 實	〒696-0603 邑南町下口羽384番地 ☎87-0843 IP:050-5207-4626



## よろしくお願ひします! 新規採用職員を紹介

平成29年  
4月1日付け  
採用



服部 佳奈  
(訪問事業課)



伊藤由希子  
(訪問事業課)



野田 泰典  
(通所事業課)



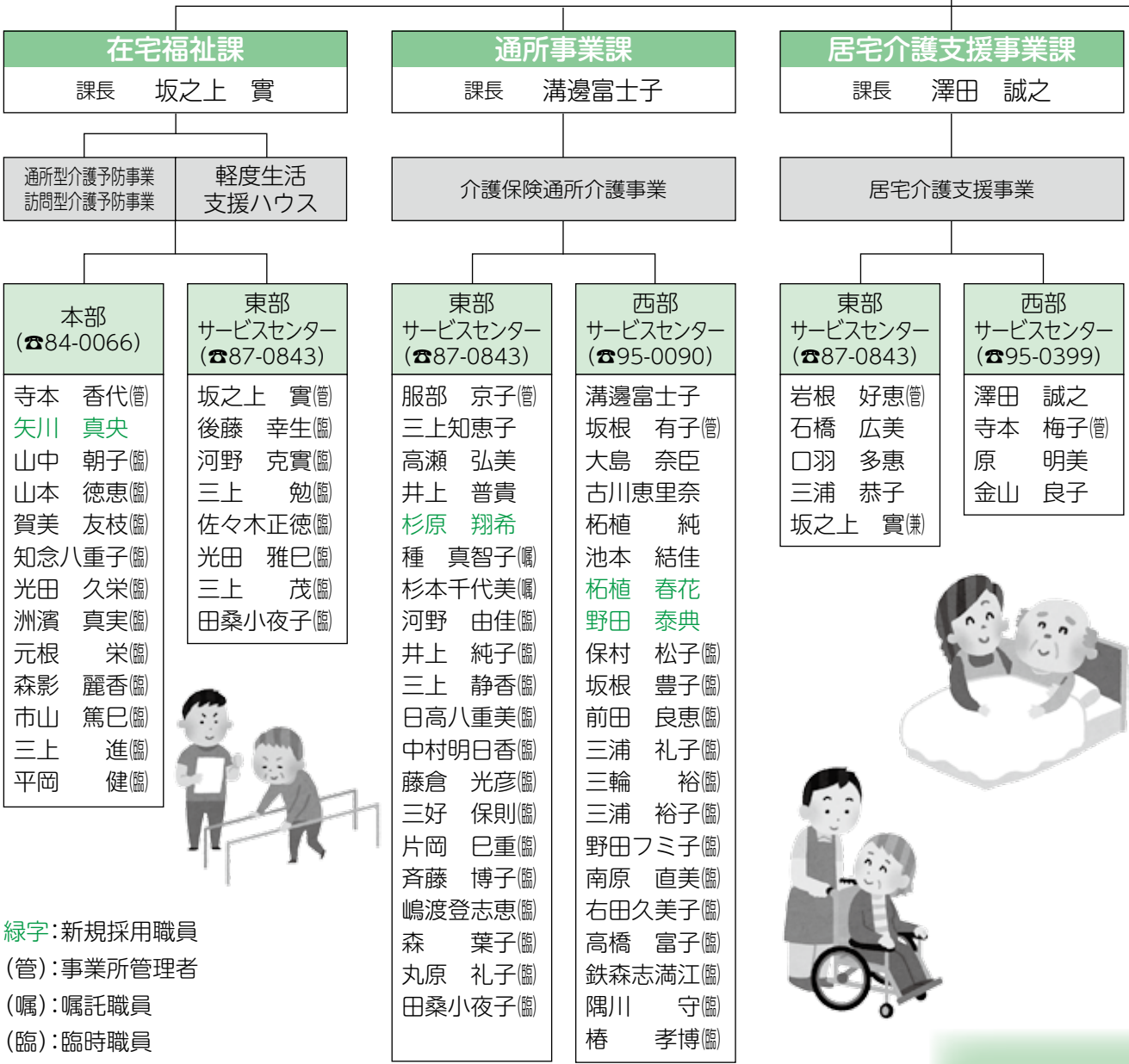
矢川 真央  
(在宅福祉課)



杉原 翔希  
(通所事業課)

# 平成29年度 邑南町社会福祉協議会 事務局機構図

事務局長 甲村 正樹



緑字: 新規採用職員  
(管): 事業所管理者  
(嘱): 嘱託職員  
(臨): 臨時職員  
(兼): 兼務

## 職員の退職

(平成29年3月31日付け)

上田 実 【事務局長】  
天川 久恵 【訪問事業課 課長】  
森上 郁子 【通所事業課 西部通所介護事業所看護師】



柘植 春花  
(通所事業課)

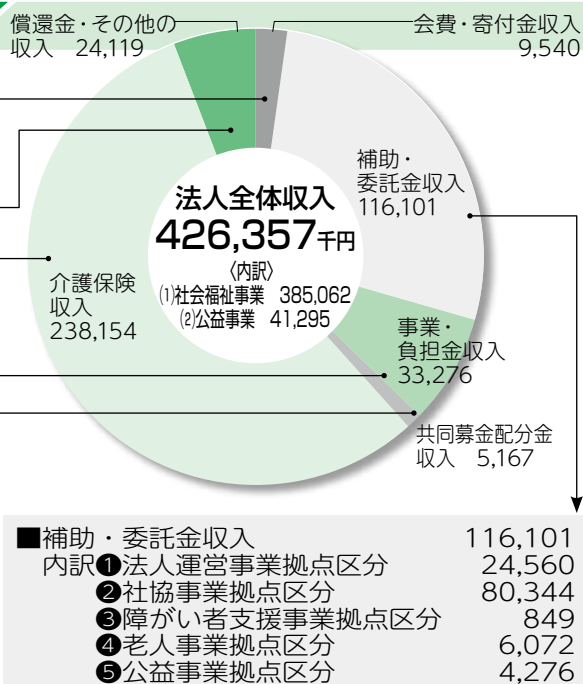
# 平成29年度 予算

平成29年度の予算が、理事会(平成29年3月22日)、評議員会(平成29年3月29日)で、承認されました。

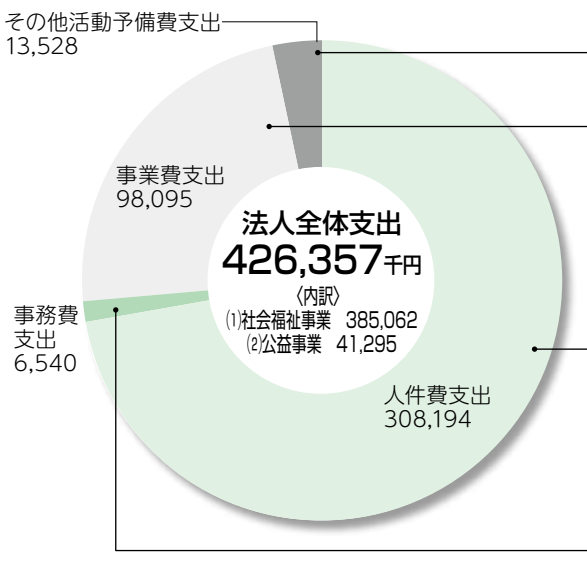
(単位:千円)

## 法人全体『収入』 426,357千円

■ 会費・寄付金収入	9,540
内訳 ②社協事業拠点区分	9,420
⑤公益事業拠点区分	120
■ 償還金・その他の収入	24,119
内訳 ①法人運営事業拠点区分	730
②社協事業拠点区分	9,861
④老人事業拠点区分	13,518
⑤公益事業拠点区分	10
■ 介護保険収入	238,154
内訳 ④老人事業拠点区分	213,914
⑤公益事業拠点区分	24,240
■ 事業・負担金収入	33,276
内訳 ②社協事業拠点区分	9,106
③障がい者支援事業拠点区分	6,361
④老人事業拠点区分	5,160
⑤公益事業拠点区分	12,649
■ 共同募金配分金収入	5,167
内訳 ②社協事業拠点区分	5,167



## 法人全体『支出』 426,357千円



■ その他活動予備費	13,528
内訳 ①法人運営事業拠点区分	730
②社協事業拠点区分	4,030
④老人事業拠点区分	6,619
⑤公益事業拠点区分	2,149
■ 事業費	98,095
内訳 ②社協事業拠点区分	41,426
③障がい者支援事業拠点区分	212
④老人事業拠点区分	30,864
⑤公益事業拠点区分	25,593
■ 人件費	308,194
内訳 ①法人運営事業拠点区分	24,826
②社協事業拠点区分	67,228
③障がい者支援事業拠点区分	6,998
④老人事業拠点区分	197,417
⑤公益事業拠点区分	11,725
■ 事務費	6,540
内訳 ①法人運営事業拠点区分	3,814
②社協事業拠点区分	1,214
④老人事業拠点区分	1,394
⑤公益事業拠点区分	118

### (1) 社会福祉事業 (385,062千円)

① 法人運営事業拠点区分	③ 障がい者支援事業拠点区分
・ 法人運営サービス区分	・ 障がい者デイサービス事業サービス区分
② 社協事業拠点区分	・ 障がい者訪問介護事業サービス区分
・ 地域福祉推進サービス区分	・ 障がい者移送サービス事業サービス区分
・ 高齢者支援事業サービス区分	④ 老人事業拠点区分
・ ボランティアセンターサービス事業区分	・ 居宅介護等事業サービス区分
・ 介護予防生活支援事業サービス区分	・ デイサービス事業サービス区分
・ 共同募金配分金事業サービス区分	・ 訪問看護事業サービス区分
・ 権利擁護事業サービス区分	・ 居宅介護支援事業サービス区分
・ 軽度生活支援ハウス事業サービス区分	(2) 公益事業 (41,295千円)
・ 資金貸与事業サービス区分	⑤ 公益事業拠点区分
・ 生活福祉資金貸与事業サービス区分	・ 福祉用具貸与事業サービス区分
・ 福祉基金事業サービス区分	・ シルバー人材センター事業サービス区分
	・ 祭壇運営事業サービス区分





# 5月 お知らせカレンダー

5月	行 事	開 催 場 所
1	月	
2	火	
3	水 憲法記念日	
4	木 みどりの日	
5	金 こどもの日	
6	土 瑞穂地域子育てサロン	元気館10時～11時半
7	日	
8	月	
9	火 肝炎・エイズ相談・検査	県央保健所9時半～11時
10	水	
11	木 社協なんでも相談	社協各サービスセンター
12	金 ころの健康相談	県央保健所 13時半～15時半
	アルコール相談	県央保健所 13時半～15時半
13	土	
14	日	
15	月	
16	火 肝炎・エイズ相談・検査	県央保健所9時半～11時
17	水 ころの健康相談	矢上交流センター 13時半～15時半
18	木 社協なんでも相談	社協各サービスセンター
19	金	
20	土	
21	日	
22	月	
23	火	
24	水	
25	木 社協なんでも相談	社協各サービスセンター
26	金	
27	土 法律相談会	本部（高見）10時～
28	日	
29	月	
30	火	
31	水	

### 各種相談会に関するお問合せ先

※日程等が変更になることもあります。事前の予約が必要です。

ころの健康相談・アルコール相談  
県央保健所窓口 ☎0854-84-9823

エイズ・肝炎相談・検査  
県央保健所窓口 ☎0854-84-9826

## 法律相談会のご案内

開催日：5月27日(土) 10時～

相談員：弁護士 三上早紀 氏

場 所：本部（高見485番地1）

相談料：無料

申込先：社会福祉協議会

TEL/84-0332 又は、

IP/050-5207-5434

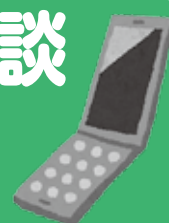
**秘密は固く守られます。  
安心してご相談ください。**

## 安心してご相談 下さい！

24時間365日、  
相談受付いたします。

# TEL080-8235-3810

携帯電話による相談です。



## 古切手収集に協力していただきました！

### 高原保育園の園児等が来所



## 僕たち1年生になりました！

3月6日（月）、高原保育園の年長園児5名が町内6つの保育園で収集した古切手を社会福祉協議会へ届けてくれました。ありがとうございました。

# 寄付金のお礼

平成29年3月

多くの方から、心温まる寄付金をいただきました。この寄付金につきましては、高齢者福祉、障がい者福祉、児童福祉推進事業をはじめとし、地域福祉推進（地区社協への助成等）の組織化及び活動の貴重な財源として活用させていただきます。心よりお礼申し上げます。

## 香典返し寄付金

〔一般福祉事業へ〕

大庭上	齊藤力	判場	石田良憲	判場	宮口義徳	土居	日高信明	生家	京良實	千田正敏	鹿兒島卓郎	須濱義雄	三門市
呉市(西之原上)	佐伯義喜	大庭上	石田良憲	判場	宮口義徳	土居	日高信明	生家	京良實	千田正敏	鹿兒島卓郎	須濱義雄	三門市

ご家庭に眠っている食品をご寄附ください!

## ひとり1品運動

「ひとり1品運動」とは、ご家庭に眠っている食品をご寄贈いただき、生活に困窮している方や福祉施設や団体に無償で提供するボランティア活動のことです。



### ご寄附いただきたい食品

- インスタント食品  
カップラーメン・うどん  
インスタントラーメン・そばなど
- 保存食品（缶詰・瓶詰など）
- レトルト食品
- 各種調味料、食用油
- ギフトパック（贈答品の余剰など）

#### 注意事項

- ※賞味期限が明記されているもの。
- ※常温保存可能で賞味期限が1カ月以上あるもの。
- ※未開封であるもの。
- ※破損で中身が出ていないもの。
- ※お米は常識の範囲内で古くないもの。

#### 食品受付窓口

- 社協／本部（高原） TEL84-0332
  - 社協／西部サービスセンター TEL95-0090
  - 社協／東部サービスセンター TEL87-0843
- ※お問合せは、社協本部で受け付けています。

#### 受付時間

平日（月～金） 8時30分～17時まで

八色石  
柚木谷  
山根原  
七日市  
普明司  
上別所  
横引  
町東  
日南原

竹添弘幸  
大屋邦夫  
竹元敏信  
山田知明  
西川有二  
高村理恵子  
寺内徳博  
一田共子  
黒川美千代  
石橋眞一

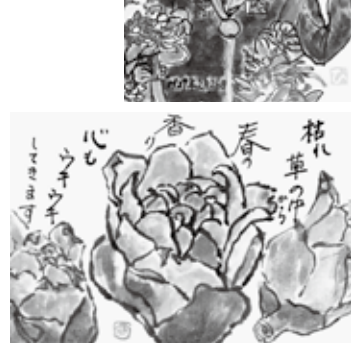
様 様 様 様 様 様 様 様 様 様

## 今日の絵手紙

社協では、ボランティアさんの協力を得て配食サービスのお弁当に月一度、絵手紙を添えてお届けしています。

毎月がきには季節を感じさせる絵と真心が込められた優しいメッセージが添えられています。

協力ボランティアグループ  
「高原絵手紙文通サークル」



「配食サービス」に関するお問い合わせ先  
社会福祉協議会 TEL84-0332