

# おたねん社会協

昌南町社会福祉協議会 広報

Ohnan Council of Social Welfare



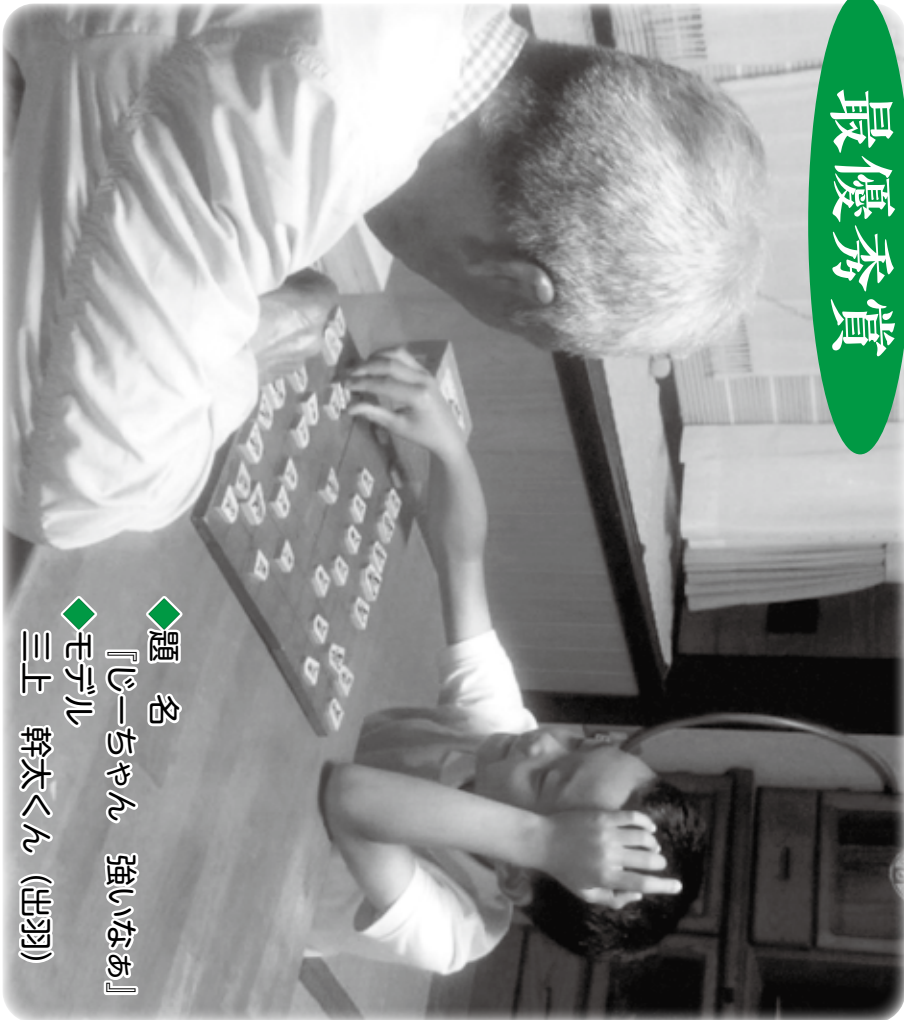
vol.168

2019.5.7  
May

## 目次

- 令和元年度事業計画について ..... 2.3
- 令和元年度事務局機構図について ..... 4.5
- 令和元年度予算書について ..... 6
- 第15回チャリテイ神楽大会について  
社協会費のお願い ..... 7
- 寄付金のお礼、相談会のお知らせ、  
絵手紙紹介 ..... 8

## 最優秀賞



◆題名 『じーちゃん 強いなあ』  
◆モデル 三上 幹太くん (出羽)

## 優秀賞



◆題名 『ぼくも手伝うね。』  
◆モデル 上田 大喜ちゃん (中野)



◆題名 『ママは落ちちゆきます。』  
◆モデル 川上 新太ちゃん (日貫)  
川上 千畑ちゃん

# 3・16わくわくフェスタ2019にてフオトコンテストを開催しました。

今年のテーマは「家族の時間」。  
入賞作品をご紹介します。

## 総務課

- ①法人運営（理事会、評議員会、委員会、部会の運営）
- ②事業経営管理（マネジメント）体制の強化
- ③社会福祉法人・医療法人地域貢献連絡協議会の開催
- ④「邑南町地域福祉推進4者会議」の開催
- ⑤「邑南町総合社会福祉大会」の開催
- ⑥自主財源の造成と適正運用
- ⑦会員会費（一般、賛助、団体、特別）の理解と啓発活動
- ⑧第2次邑南町地域福祉活動計画の評価・検討
- ⑨課長会議の開催（毎月1回）
- ⑩労務管理の充実
- ⑪新盆お供え配布事業
- ⑫指定管理施設の維持管理
- ⑬社会福祉法人の財務諸表等電子開示システム
- ⑭邑南町老人クラブ連合会事務局補佐

## 在宅福祉課

- ①地域支援事業
  - ・通所型介護予防事業
  - ・訪問型介護予防事業
- ②軽度生活支援ハウス事業
- ③生きがいと健康づくりの推進
- ④祭壇事業の運営（羽須美地区）
- ⑤高齢者・障がい者（児）福祉サービス事業の実施
  - ・当事者組織、団体等への個別支援
  - ・難聴対策フラッシュチャイム設置事業

## 訪問事業課

- ①訪問介護事業
- ②訪問看護事業
- ③福祉用具貸与（販売）事業



## 通所事業課

- ①通所介護事業
- ②障がい者通所介護事業
- ③高齢者等外出支援事業

## 居宅介護支援事業課

- ①居宅介護支援事業の運営

## 地域福祉課



**①住民誰もが安心して暮らせるよう総合相談機能の充実及び生活支援体制の整備を行い問題解決の仕組みづくりと具体的な支援活動を実施し、地域共生社会の実現に向けての取り組みを展開する。**

- ①総合相談センターの運営と相談システムの拡充
- ②邑南町権利擁護センター事業の拡充
- ③生活支援事業の実施
- ④地域包括ケアシステムの推進
- ⑤社協が運営するシルバー人材センター事業の創意工夫

**②地域福祉の一層の充実を図るため地区社会福祉協議会**

**の活動への支援及び強化を図る。**

- ①地区社会福祉協議会活動の促進・支援
- ②おおなん流自治会区福祉活動の推進

**③ボランティアセンターの基盤強化を図りボランティア活動を中心に福祉活動に参加する住民への支援と強化を図る。**

- ①ボランティアセンターの運営・機能強化
- ②ボランティアの育成及び養成講座の開催

**④誰もが安心して地域生活をおくる環境を整備するとともに、小地域活動の担い手**

**や専門的人材など後進の育成のため地域住民や子どもたちが福祉事業・活動を通じて、身近に福祉を体験できる福祉教育を推進する。**

- ①社会的包摂に向けた福祉教育

**⑤各種関係機関との協働による新規事業の研究・検討の実施。**

- ①各種関係機関・団体との連携・調整と協働事業の開発
- ②共同募金運動への協力

**⑥町民の皆様に社協（町社協・地区社協）活動を知ってもらい福祉意識を啓発していく。**

- ①広報活動の推進

令和  
元年度

# 社会福祉法人 邑南町社会福祉協議会 事業計画

## 基本方針

邑南町社会福祉協議会は、住民ニーズ基本の原則、住民主体の理念に基づき、誰もが安心して安全に暮らすことのできる地域福祉の実現を図るとともに、併せて社協らしさ（ブランド）を再認識するとともに上部団体の提唱する（つなげる）（受け止める）（挑戦する）を共通する行動方針とし介護保険事業等、自主・自立の法人経営をめざすべく諸事業・諸活動を展開します。

1. 地域の福祉力を向上させるために、地域における多様な生活・福祉課題を町民及び関係機関・団体の新たな連携・協働により発見し見守り、必要な支援を迅速に行うとともに、制度の狭間になっている問題を見逃さない地域づくりをすすめます。
2. 住まい、就労をはじめ地域生活のあらゆる場面において、すべての人の権利が守られるよう一人ひとりに寄り添い支援するとともに、ともに支え高めあいながら、心豊かに生活できる社会の実現を図るための取組みをすすめます。
3. 福祉事業・福祉活動等を通しての**福祉教育**の充実深化を図り、温かい心の通い合う中山間地域「邑南、らしい福祉風土の醸成に努めます。
4. **介護保険事業・障がい福祉サービス事業**等の利用者の尊厳を基本とし、個々のニーズに基づく高品質な福祉サービスを提供します。

## 重点目標

### 1. 法人の運営

- 1) 経営・管理体制の強化及び事業運営の透明性の向上
- 2) 財務規律の強化
- 3) 役員による事業運営への積極的な関与

### 2. 地域福祉の推進

- 1) 生活困窮者自立相談支援事業と権利擁護センター事業の拡充
- 2) 福祉活動専門員の活動強化
- 3) 総合相談センターの運営と相談システムの拡充
- 4) 地域包括ケアシステム（地域福祉）の推進
- 5) 「発見」「見守り」「つなぎ」のネットワークづくり
- 6) ボランティアセンター事業の拡充

### 3. 介護保険・障がい福祉サービス事業所の経営

- 1) 居宅介護支援事業所
- 2) 訪問介護事業所
- 3) 通所介護事業所
- 4) 訪問看護事業所
- 5) 福祉用具貸与販売事業所

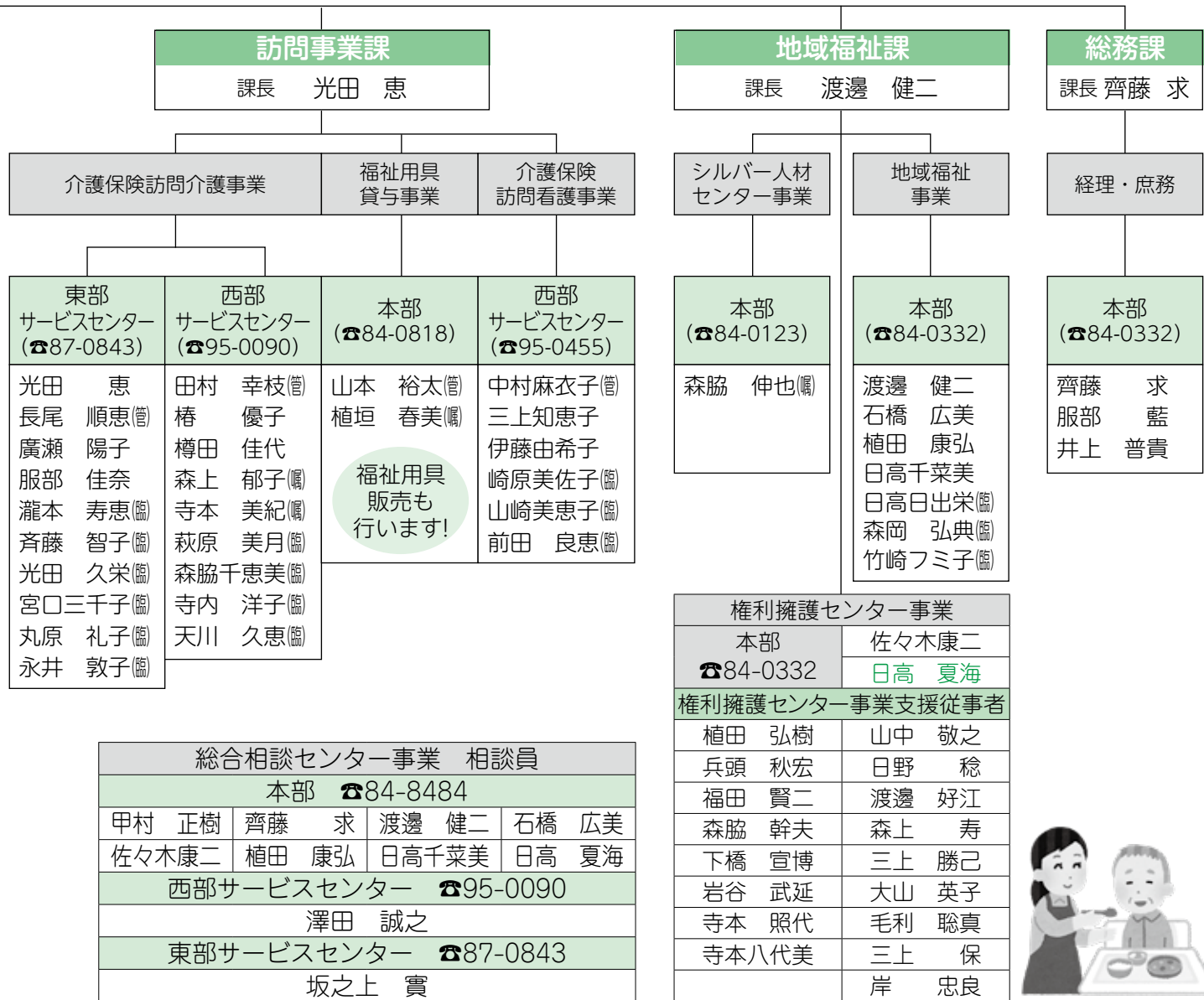
### 4. 地域支援事業の推進

- 1) 通所型介護予防事業（交流型デイサービス）
- 2) 訪問型介護予防事業（訪問給食サービス）





| センター名      | センター長 | 住 所   |
|------------|-------|---|
| 本部         | 甲村 正樹 | 〒696-0406 邑南町高見485番地1<br>☎84-0332 IP:050-5207-5434  |
| 西部サービスセンター | 澤田 誠之 | 〒696-0102 邑南町中野3848番地2<br>☎95-0090 IP:050-5207-3720 |
| 東部サービスセンター | 坂之上 實 | 〒696-0603 邑南町下口羽384番地<br>☎87-0843 IP:050-5207-4626  |



## 新規採用職員を紹介します

よろしくお願いします!

平成31年4月1日付け採用



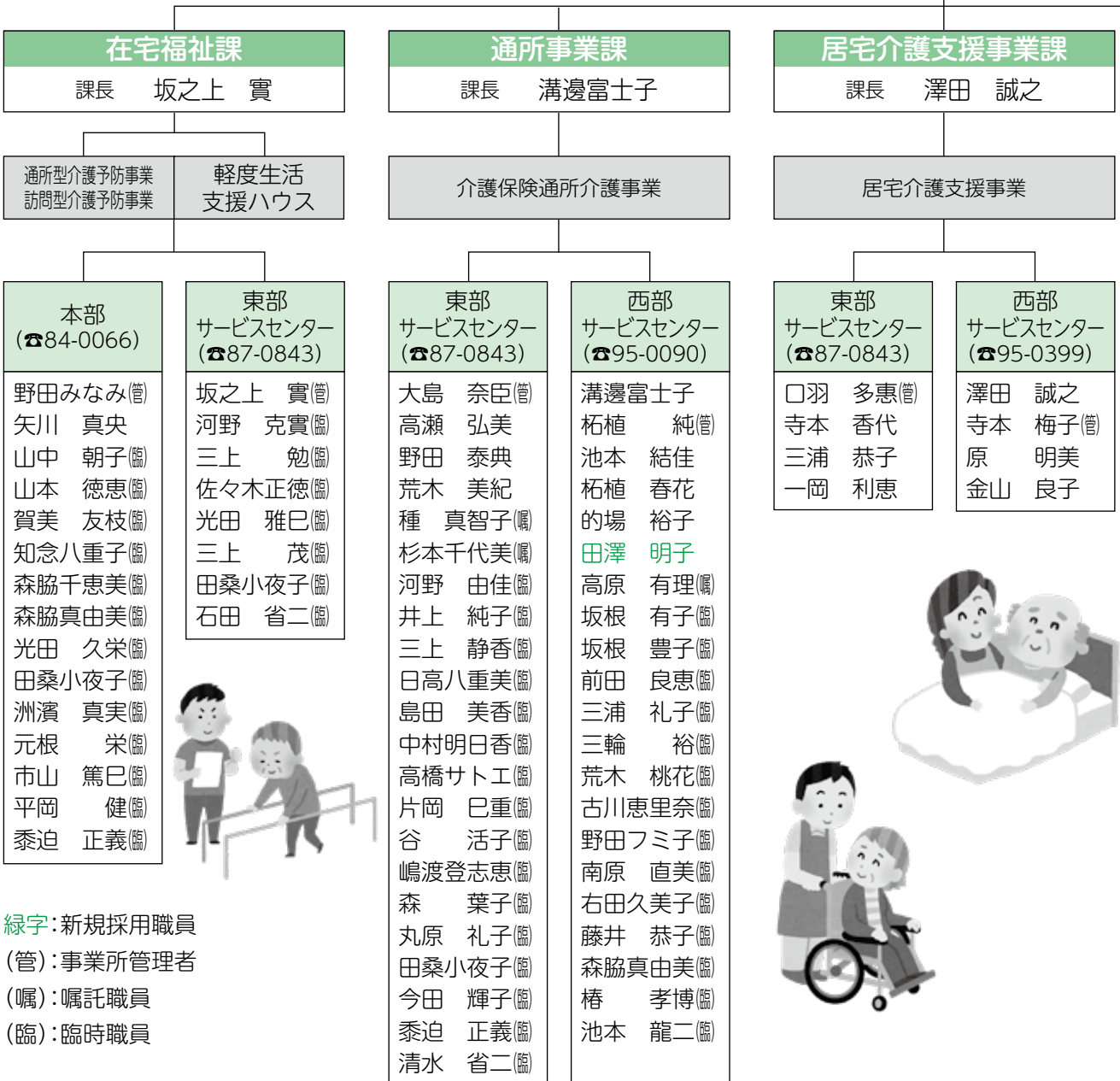
田澤 明子  
(通所事業課)



日高 夏海  
(地域福祉課)

# 令和元年度 邑南町社会福祉協議会 事務局機構図

事務局長 甲村 正樹



緑字:新規採用職員  
(管):事業所管理者  
(嘱):嘱託職員  
(臨):臨時職員



## 職員の退職 (平成31年3月31日付け)

服部 京子【通所事業課 (東部)】  
植垣 春美【総務課 (本部)】  
坂根 有子【通所事業課 (西部)】



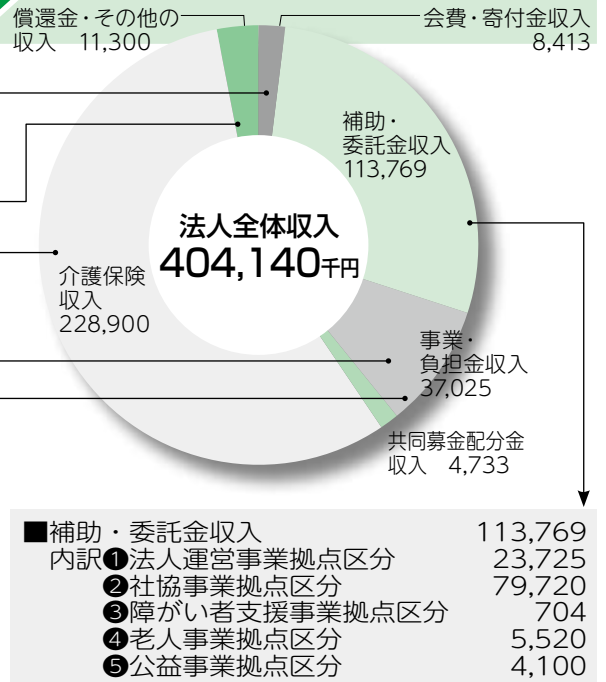
# 令和元年度 予算

令和元年度の予算が、理事会(平成31年3月18日)、評議員会(平成31年3月26日)で、承認されました。

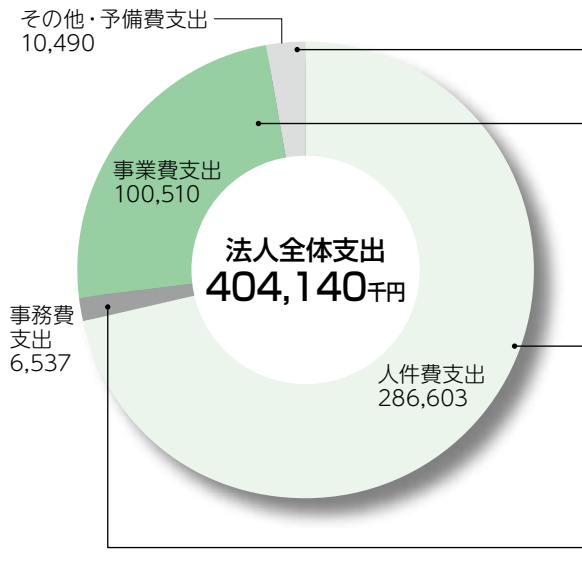
(単位:千円)

## 法人全体『収入』 404,140千円

|               |         |
|---------------|---------|
| ■ 会費・寄付金収入    | 8,413   |
| 内訳            |         |
| ②社協事業拠点区分     | 8,300   |
| ⑤公益事業拠点区分     | 113     |
| ■ 償還金・その他の収入  | 11,300  |
| 内訳            |         |
| ①法人運営事業拠点区分   | 692     |
| ②社協事業拠点区分     | 82      |
| ④老人事業拠点区分     | 3,036   |
| ⑤公益事業拠点区分     | 7,490   |
| ■ 介護保険収入      | 228,900 |
| 内訳            |         |
| ③老人事業拠点区分     | 205,520 |
| ⑤公益事業拠点区分     | 23,380  |
| ■ 事業・負担金収入    | 37,025  |
| 内訳            |         |
| ②社協事業拠点区分     | 9,095   |
| ③障がい者支援事業拠点区分 | 9,960   |
| ④老人事業拠点区分     | 4,920   |
| ⑤公益事業拠点区分     | 13,050  |
| ■ 共同募金配分金収入   | 4,733   |
| 内訳            |         |
| ②社協事業拠点区分     | 4,733   |



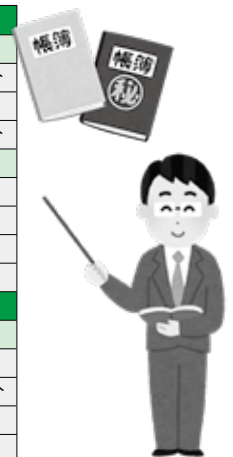
## 法人全体『支出』 404,140千円



|               |         |
|---------------|---------|
| ■ その他活動予備費    | 10,490  |
| 内訳            |         |
| ①法人運営事業拠点区分   | 692     |
| ②社協事業拠点区分     | 100     |
| ④老人事業拠点区分     | 3,668   |
| ⑤公益事業拠点区分     | 6,030   |
| ■ 事業費         | 100,510 |
| 内訳            |         |
| ②社協事業拠点区分     | 37,042  |
| ③障がい者支援事業拠点区分 | 140     |
| ④老人事業拠点区分     | 33,135  |
| ⑤公益事業拠点区分     | 30,193  |
| ■ 人件費         | 286,603 |
| 内訳            |         |
| ①法人運営事業拠点区分   | 24,236  |
| ②社協事業拠点区分     | 63,596  |
| ③障がい者支援事業拠点区分 | 10,524  |
| ④老人事業拠点区分     | 177,493 |
| ⑤公益事業拠点区分     | 10,754  |
| ■ 事務費         | 6,537   |
| 内訳            |         |
| ①法人運営事業拠点区分   | 3,805   |
| ②社協事業拠点区分     | 1,192   |
| ④老人事業拠点区分     | 1,463   |
| ⑤公益事業拠点区分     | 77      |

### (1) 社会福祉事業

|                      |                      |
|----------------------|----------------------|
| ① 法人運営事業拠点区分         | ③ 障がい者支援事業拠点区分       |
| ・ 法人運営サービス区分         | ・ 障がい者デイサービス事業サービス区分 |
| ② 社協事業拠点区分           | ・ 障がい者訪問介護事業サービス区分   |
| ・ 地域福祉推進サービス区分       | ・ 障がい者移送サービス事業サービス区分 |
| ・ 高齢者支援事業サービス区分      | ④ 老人事業拠点区分           |
| ・ ボランティアセンターサービス事業区分 | ・ 居宅介護等事業サービス区分      |
| ・ 介護予防生活支援事業サービス区分   | ・ デイサービス事業サービス区分     |
| ・ 共同募金配分金事業サービス区分    | ・ 訪問看護事業サービス区分       |
| ・ 権利擁護事業サービス区分       | ・ 居宅介護支援事業サービス区分     |
| ・ 軽度生活支援ハウス事業サービス区分  | (2) 公益事業             |
| ・ 資金貸与事業サービス区分       | ⑤ 公益事業拠点区分           |
| ・ 生活福祉資金貸与事業サービス区分   | ・ 福祉用具貸与事業サービス区分     |
| ・ 福祉基金事業サービス区分       | ・ シルバー人材センター事業サービス区分 |
|                      | ・ 祭壇運営事業サービス区分       |
|                      | ・ 資金貸与事業サービス区分       |



第15回

# 邑南町チャリティ神楽大会開催します

日時

6月22日(土)

17時開場 17時半開演

場所

羽須美体育館

(阿須那)

出演団体

- ・雪田神楽団
- ・雪田子供神楽団
- ・矢上大元神楽団
- ・福原神楽団
- ・美穂神楽団
- ・出羽神楽団



皆さんのお越しをお待ちしています!

## 令和元年度 社協会費のお願い

邑南町社協は、町民の皆様を会員とする福祉団体で、公私の福祉関係者と連携を図りながら「住みたくなる、住んでよかった、住み続けたい」安心して豊かに暮らせる田舎(さと)づくりを目指し鋭意努力しています。

今年度も福祉事業の運営のため、社協会費をお願い致します。

令和元年度目標  
社協会員  
100%

- ①一般会費 1世帯あたり 年額800円
- ②納入期限 令和元年6月28日(金)
- ③納入方法 集落・班の取りまとめ・集金をお願いしています。

### 社協会費財源支出状況

- ・会員世帯への御香典
  - ・総合社会福祉大会開催
  - ・新盆「お供え」配布事業
  - ・11地区社協への活動支援(いきいきサロン等)
  - ・わくわくフェスタ開催
- これらの事業を実施する為には、町民の皆様方に「社協会員」としてご支援・ご協力を頂きながら推進していかなければなりません。どうか、ご協力のほどよろしくお願い致します。

# 寄付金のお礼

多くの方から、心温まる寄付金をいただきました。この寄付金につきまして、高齢者福祉、障がい者福祉、児童福祉推進事業をはじめとし、地域福祉推進（地区社協への助成等）の組織化及び活動の貴重な財源として活用させていただきます。心よりお礼申し上げます。

## 平成31年3月

### 【香典返し寄付金】

〔一般福祉事業へ〕  
 円野板 佐藤 英昭 様  
 広島市萩原 服部 克江 様  
 三門市2 日高 哲郎 様  
 広島県大町原 本田 明美 様  
 出雲市(小原追) 小松 明夫 様  
 下郷 大倉 哲朗 様  
 日南原 三宅 武文 様

## 平成31年4月

### 【香典返し寄付金】

〔一般福祉事業へ〕  
 西之原上 栗原 文男 様  
 原 佐藤 勝 様  
 広島県下巻上 藤井 道彦 様  
 三門市2 日高 哲郎 様  
 中組 河野峻之介 様  
 馬屋原上 日高 歳彦 様  
 宮中 宮本 昭憲 様  
 福原 土井 克己 様  
 横見 沖 利典 様  
 上茅場 片桐 伸二 様  
 宮野原 椿 百合香 様  
 柚木谷 清水 安子 様  
 上町 井上 修治 様  
 下郷(石見) 漆谷 幹男 様  
 岩屋 日高 一子 様  
 福原 土井 克己 様  
 (タオルたくさん)

### 【一般寄附物品】



## 相談会のお知らせ

※予約申込先 社会福祉協議会 TEL84-0332

| ■弁護士相談                        |                  |                         |
|-------------------------------|------------------|-------------------------|
| 日程                            | 場所               | 担当者                     |
| 5月25日(土)                      | 本部               | 高見485番地1<br>はまだ市民法律事務所  |
| 7月20日(土)                      | 西部サービスセンター       | 中野3848番地2<br>みなみ法律事務所   |
| ■司法書士相談                       |                  |                         |
| 日程                            | 場所               | 担当者                     |
| 6月22日(土)                      | 東部サービスセンター       | 下口羽384番地<br>植田司法書士事務所   |
| 8月24日(土)                      | 本部               | 高見485番地1<br>日野司法書士事務所   |
| ■女性相談                         |                  |                         |
| 日程                            | 場所               | 担当者                     |
| 6月26日(水)                      | 東部サービスセンター       | 下口羽384番地<br>島根県女性相談センター |
| ■教育相談 ※瑞穂小学校通級指導教室 TEL83-0109 |                  |                         |
| 日程                            | 場所               | 担当者                     |
| 8月3日(土)                       | 瑞穂小学校内通級指導教室(予定) | 未定                      |
| 8月4日(日)                       |                  |                         |

社協では、ボランティアさんの協力を得て、配食サービスのお弁当に月に一度、絵手紙を添えてお届けしています。季節を感じられる絵とメッセージが添えられています。3月、4月分をご紹介します。

協力ボランティアグループ  
 「高原絵手紙文通サークル」



## 絵手紙の紹介

4月

