

# おおな 社協

邑南町社会福祉協議会 広報  
Ohnan Council of Social Welfare  
vol.167  
2019.3.4  
March

## もくじ

- ・赤い羽根共同募金運動  
(学校募金・法人募金) について …… 2、3
- ・小地域福祉活動推進事業について …… 4
- ・いきいきサロン・子育てサロン活動紹介 …… 5
- ・ボランティアセンターからのお知らせ …… 6
- ・ひとり一品運動について …… 7
- ・優友サポーター事業について …… 7
- ・寄付金のお礼・法律相談のご案内・絵手紙紹介 …… 8

# 上田所17日会

## 平成30年度 しまね流 福祉のまちづくり活動団体 知事表彰受賞!



島根県が実施している「しまね流福祉のまちづくり活動団体知事表彰」は平成25年度からはじまり、地域のニーズに応じた創意工夫のある活動、先駆的な取り組み、概ね3年以上の活動実績があり、今後も継続することが見込まれる活動を行う他の模範となる優れた活動を行う団体を表彰するものです。

1月30日(水)に島根県庁で行われた表彰式に「上田所17日会」代表岩本守さんと副代表の清水肇さんが出席されました。

瑞穂地域の「上田所17日会」は平成5年に5、6名の有志の方が手作り弁当でお話し会をしようとして集まり始めたのがきっかけで、以後、毎月1回17日に集まり、1年に12回休むことなく現在までの25年間活動を継続されています。代表の岩本守さんは平成15年から代表となり、内容の企画、講師の調整等の世話役として活動して来られました。代表の岩本さんは今年、90歳になられます。「この表彰を励みに、体の続く限り今後も頑張っていきたい」と話されていました。

おめでとうございます。



表彰式後、溝口知事との懇談の様子

# 赤い羽根共同募金



今年度も赤い羽根共同募金にご協力いただきありがとうございました。皆さまから寄せられた募金の7割は「じぶんの町をよくするしくみ。」として邑南町に配分され、福祉教育推進や各種相談・ボランティア活動や敬老の日記念品贈呈事業・広報紙の発刊・スポーツ少年団への支援などに使わせていただきます。また「地域歳末たすけあい募金」はひとり暮らし高齢者へのおせち料理配食事業・地区社協単位での歳末餅つき交流会・生活困窮者の方を対象とした安心生活支援事業に使わせていただきました。心よりお礼申し上げます。



## 学校募金協力校

- ・□羽小学校
- ・市木小学校
- ・高原小学校
- ・矢上小学校
- ・羽須美中学校
- ・石見中学校
- ・阿須那小学校
- ・瑞穂小学校
- ・石見東小学校
- ・日貫小学校
- ・瑞穂中学校

## 赤い羽根共同募金内訳

<b>共同募金合計</b>		<b>4,848,209円</b>
内	世帯募金	2,365,300円
	法人募金	815,000円
	学校募金	24,749円
	イベント募金 ・チャリティ神楽大会 ・阿須那地区チャリティ実行委員会 ・□羽地区チャリティ実行委員会 ・邑南和楽チャリティ余芸大会	929,930円
	その他の募金 ・町内商店募金箱 ・街頭募金 ・図書カード募金など	713,230円
<b>歳末たすけあい募金合計</b>		<b>1,107,208円</b>
内	世帯募金 (1世帯あたり300円)	1,014,000円
	学校募金	18,158円
	その他の募金 ・ワイテック労働組合 (石見支部・瑞穂支部) ・中野明日の会など	75,050円



市木小学校



矢上小学校

—お問合せ先— 邑南町共同募金委員会 TEL84-0332または、050-5207-5434

# 平成30年度法人(事業所)募金寄付者

了解いただいた事業所のみ掲載しています。(敬称略・順不同)

(株)雲海	(有)森商建設	共栄自動車(有)	羽須美モータース
(株)ツチヨシ産業邑南工場	(有)森廣テック	協同組合アベル	花の店デコレ
(株)トリコン	(有)森脇組	協和建設(有)	林商店
(株)猫島商店	(有)ミウラ住宅設備	ケアセンター三笠	ハヤシ美容院
(株)パソム	(有)矢上運送	ケンチク・イトウ	原田建設
(株)溝辺組	(有)矢上石油	合同会社 あおき	日高建材工業(有)・フーズフーズ
(株)森下電設工業瑞穂営業所	(有)矢上タクシー	河野家具店	日高商会
(株)楽屋	(有)ヤマシタ設計	河野モータース	日高商店
(有)出羽運送	(有)山本建設	コメリハード&グリーン	日野司法書士事務所
(有)井口建設	Aコープいわみ店	こもれび互助会	美容室いと
(有)石見自動車	アイマス屋	坂之上建設(株)	日和自動車板金塗装
(有)石見自動車教習センター	朝日屋商店	さつきの園	ファミリーショップうめだ
(有)いぬみプラザショッピングセンター	味亭石見	迫田板金店	フラワーショップリリー
(有)インテリア伊藤	飯石住設	山陰クボタ水道用材(株)	ヘアーハウスとも
(有)垣崎醤油店	池月酒造(株)	山陰合同銀行矢上出張所	ホームセンターLIFE
(有)掛光鉄工	石橋電気工事	サンホームみずほ	堀田商店
(有)河野建材	井上治療院	三和電機	前田商店
(有)こばやし	今井産業(株)邑智支店	島根中央信用金庫石見支店	まつや
(有)小林建設	石見工業(株)	島根中央信用金庫瑞穂支店	まるきん
(有)小林モータース	103for hair+lifestyle	下橋宣博土地家屋調査士事務所	三上医院
(有)白川建設	インテリア幹	縄文村	三上商店
(有)左右田建設	植田司法書士事務所	食楽酒遊みうら	みずほ自動車整備協同組合
(有)タイヤショップミカミ	ウェルファ(株)故郷	白バラ美容室	みずほ造園
(有)竹部農機	漆谷理容院	真吉屋	瑞穂生コンクリート(有)
(有)ディプロ	エディオンいわみ店	測地技研(株)	瑞穂西事業所互助会
(有)寺本建設	大隅医院	竹辺木工所	みずほひの
(有)野田久	邑智郡森林組合邑南支所	辰田産業(有)	瑞穂リゾート(株)
(有)洲浜林業	邑智郡酪農農業協同組合	田辺商店	宮口技研
(有)浜工務店	邑智電気工事(有)	玉櫻酒造(有)	屋原電設
(有)日高林産	邑南共同生コン(株)	伊達商店	山中工務店
(有)日野工務店	大西電機	てらだのパン	山根木工所
(有)日野石油	沖鍼灸院	富永歯科医院	ユーディーグリーン
(有)福井建設	カーショップ石見	長尾木工	ゆめあいの丘互助会
(有)二葉商事	香川美容室	中村電機商会	ゆめあいの郷職員互助会
(有)宝農機商会	カットハウスタイラ	西日本トータルサービス(株)	よろず庵
(有)増田住建	加藤商店	ニューヤマザキデパートはまのや	ローソン・ポプラ瑞穂店
(有)町田土建	加茂福酒造(株)	貫里自動車商会	和田建築
(有)みずほ	加山産業	はあもにいほうず職員互助会	渡邊仏壇葬儀店
(有)みずほ食品	河手自動車整備	パーラージョイ	渡辺ホンダ販売
(有)三宅建設	岸歯科医院	羽須美建設(株)	

# 平成31年度 小地域福祉活動(おおなん流)推進事業のご案内

いま、地域では孤立する高齢者や、子どもの引きこもり問題などさまざまな地域課題が生まれており、その背景には少子・高齢化とともに核家族化や過疎化の進行による近隣関係の希薄化や地域の福祉力の低下があげられています。


ひとり暮らしの高齢者の孤独死などのない社会、子どもからお年寄りまで地域連帯にあふれた潤いのある地域社会づくりを進めるためには、地域福祉に対する住民の意識啓発、そして高齢者等にとって、身近な近隣住民による支援活動の展開こそが、これから最も大切になっていきます。

そこで、地域（地区社協、自治会等）における福祉活動や健康を守り高めあう活動の推進を図り、「みんなで支えあい 笑顔で安心して暮らせる 地域づくり」を目指すことを目的として社会福祉協議会は地域での小地域活動を支援します。



**募集開始 平成31年4月 1日(月)**  
**募集締切 平成31年4月25日(木)**



対象事業・活動	事業・実施主体	事業助成金の額
(1) 交流活動 ①集いの場づくり（年2～3回） ②地域住民と子どもの集い（年2～3回） ③ふれあいサロン	地区社協 自治会 各団体	活動助成費 600,000円 ●1団体 200,000円を 上限とする 
(2) 在宅福祉サービス活動（無償・有償ボランティア） ①見守り・声掛け・訪問活動 ②除排雪活動 ③生活支援サービス		
(3) ネットワークづくり（たすけあいチームづくり） ①小地域たすけあいチームづくり ②緊急時の連絡網づくり ③命のバトンサポートづくり ④災害図上訓練		

※事業・活動内容は具体的な例です。実践にあたっては上記の事例にこだわることなく、地域の実情を反映し、社会資源を有効に活用して実施してください。

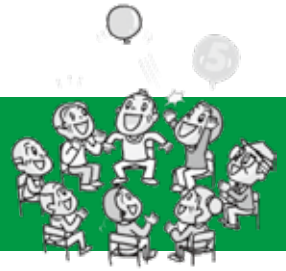
## 【平成30年度採択団体】

- ・日和地区社会福祉協議会
- ・田所地区社会福祉協議会
- ・出羽地区社会福祉協議会

—お問い合わせ先— 邑南町社会福祉協議会 地域福祉課  
 ☎84-0332または☎050-5204-5434

活動紹介

# いきいきサロン



## 日和地区社会福祉協議会(日和全地域)



12月10日(月)、今回は矢上小学校2年生との交流会で参加者は20名。お手玉、カルタ、剣玉、オセロ、積木、双六などの遊びをグループに分かれて行いました。児童に肩を揉んでもらい極楽気分になりました。子ども達と一緒に遊び楽しい一時を過ごしました。

## 市木地区社会福祉協議会(市木自治会)

1月10日(木)今回は年末年始と忙しく酷使した身体をラジオ体操や自分たちの考えた運動などでほぐしました。その後前日から作ったぜんざいとホットプレートでお餅を焼き、漬物も持参してみんなで食べながら、おしゃべりしながら有意義な時間を過ごしました。



# 子育てサロン



## ドレミファクラブ(瑞穂地域)

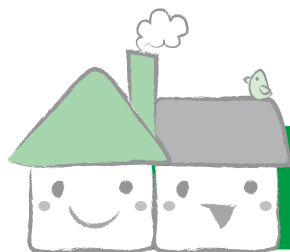


2月2日(土)、子育てサロン「ドレミファクラブ」では、節分の豆まきをしました。お豆が食べられない子ども達は野菜ボーロをお豆代わりに、口いっぱいにはおぼっていました。親子でお揃いのトラ柄のパンツをはいた鬼や、さまざまなポーズをする可愛い鬼達に思わず笑顔があふれるサロンとなりました。

## こぐまクラブ(石見地域)

2月19日(火)子育てサロン「こぐまクラブ」では折り紙でおひなさまを作りました。当日はあいにくの雨でしたが、たくさんの参加があり賑やかに開催されました。お母さんと一緒に折り紙を作ったり、親同士の会話も弾み笑顔いっぱいのサロンでした。





# ボランティアセンターだより

## 平成30年度 ボランティア団体支援事業

この事業は、町内で活動している団体でボランティア活動を通じて、青少年育成や地域交流活動、高齢者・障がい者・子育てのサポート活動等を積極的に行う団体等を支援することを目的としています。今年度は町内各地で活躍されている16団体へ助成決定を行いました。

## 「ボランティア活動中」の事故やケガに備えましょう!

全国的にボランティア活動中の事故が増加しています。全社協のボランティア活動保険においては、事故発生件数のうち約8割が60歳以上のボランティアの事故となっています。高齢期の事故は後遺障害等の重大な被害につながることも多く、ボランティア活動ができなくなったり、その後の生活に影響をおよぼすこともあります。充実したボランティア活動を継続的に行うためには、事故防止の取組みが欠かせません。日頃からラジオ体操やウォーキングなど自分にあった運動を生活習慣のひとつとして取り入れるなど、日常の体調維持や体力づくりが重要です。

また、社会福祉協議会では、ボランティア活動中の万一の事故やケガに備えボランティア活動保険に加入することをお勧めします。



### お問合せ・申し込み

社会福祉協議会 地域福祉課

☎ 84-0332 / 050-5207-5434まで

## 瑞穂小学校3年生の福祉学習で手話ボランティア「ゆびの輪会」が手話を指導!

2月5日(火) 瑞穂小学校3年生21名が福祉体験学習として『手話学習』にチャレンジしました。手話ボランティア「ゆびの輪会」の5名の会員さんに指導をお願いしました。手話で五十音を教わり、自分の名前や住所、年齢などを手話で表現できるようになりました。

「家に帰って家族に見せてあげたい」「もっと勉強したい」などの声が聞かれました。



## 生活困窮者自立支援事業



社会福祉協議会では、生活困窮者の方への緊急時の食糧支援の一助として「ひとり1品運動」を実施し、町内外の方からたくさんの方の暖かいご寄附を頂きました。ご寄附いただいた食品は、社会福祉協議会でお預かりして、衣食に特に切迫した方への緊急支援物資として活用させていただいています。

この事業や運動によって支援の輪を地域に広げ、さまざまな理由から生活に困窮されている方に少しでも地域とのつながりを感じていただくことで、早期の経済的・社会的な自立の促進につながればと考えています。

今後とも皆様の温かいご支援、ご協力をお願い申し上げます。

### 「ひとり1品運動」とは

「ひとり1品運動」とは、ご家庭に眠っている食品をご寄贈いただき、生活に困窮している方や福祉施設や団体に無償で提供するボランティア活動のことです。

## 「優友サポーター」派遣事業のご案内

# 65歳以上のひとり暮らしの方、70歳以上の高齢者世帯等の方の「いつまでも住み慣れた自宅で暮らしたい!」をお手伝いします!

社会福祉協議会では、町民の方が住みなれた地域で安心して暮らせることができる共生社会の実現に向けての活動に取り組んでいます。その中で65歳以上のひとり暮らしの方、70歳以上の高齢者世帯および障がい者世帯の方へ、話し相手やちょっとした困りごとに対応する「優友サポーター」を派遣しています。遠慮なくご相談下さい。

### 活動の内容

自宅へ優友サポーターが訪問して、暮らしの困りごとを伺います。ご本人のお気持ちに寄り添いながら、必要と思われるサービスや関係機関にお繋ぎし、安心して住み慣れた地域で暮らすことができるようお手伝いします。

### 派遣内容/利用料

- 利用料 300円/1回
- 派遣時間 概ね1時間以内/1回
- 派遣頻度 2回程度/週
- 支援できる内容  
話し相手、困りごと相談、  
電球交換やゴミ出し等の軽易な作業

### 利用できる方（邑南町在住に限る）

- ①65歳以上のひとり暮らし高齢者世帯 ②70歳以上の高齢者世帯 ③障がい者世帯
- ①～③のいずれかに該当し派遣が必要と判断された方。
- （派遣にあたっては調査活動を実施し調整を行います）

### 支援者

社会福祉協議会が実施する地域福祉サポーター養成講座修了者で、「優友サポーター」として登録していただいている方。

# 寄付金のお礼

多くの方から、心温まる寄付金をいただきました。この寄付金につきましては、高齢者福祉、障がい者福祉、児童福祉推進事業をはじめとし、地域福祉推進（地区社協への助成等）の組織化及び活動の貴重な財源として活用させていただきます。心よりお礼申し上げます。

## 平成31年1月

### 【香典返し寄付金】

〔一般福祉事業へ〕

鹿子原	新町	片田東	岩屋	下亀谷下	下亀谷下	西之原上	下戸河内
日野原邦昭様	小林良夫様	服部導士様	日高剛様	田中幸枝様	熱田和之様	兼正美宏様	桑本眞砂子様

## 平成31年2月

### 【香典返し寄付金】

〔一般福祉事業へ〕

上町	七日市	森脇谷
井上敦博様	鉄森繁登様	樽田小峰様

後原	力沢区	福原	浜井場	下亀谷下	馬場	木須田	口羽町下	竹	上ヶ畑
渡邊松三様	的場豊様	白川勝廣様	松本一男様	森次サフメ様	阿川クニ工様	日高勝清様	天野和人様	松島菊江様	笠井英雄様

〔一般寄附金として〕

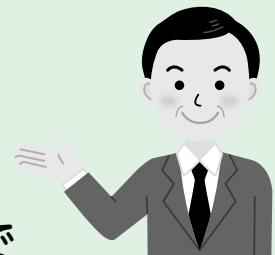
出雲市 平田 彰業 様

## 法律相談会のご案内

### 司法書士による相談

予約が必要です

開催日: 4月20日(土) 10時～  
 場所: 西部サービスセンター  
 申込先: 社会福祉協議会  
 TEL84-0332 または IP: 050-5207-5434まで



秘密は守ります。安心してご相談下さい。

## 絵手紙の紹介

社協では、ボランティアさんの協力を得て、配食サービスのお弁当に月に一度、絵手紙を添えてお届けしています。季節を感じられる絵とメッセージが添えられています。1月、2月分をご紹介します。

協力ボランティアグループ  
 「高原絵手紙文通サークル」

