

赤い羽根共同募金



今年度も赤い羽根共同募金にご協力いただきありがとうございます。皆さまから寄せられた募金の約7割が「じぶんの町をよくするしくみ」として邑南町に配分され、福祉教育推進やボランティア活動、各種相談事業、敬老の日記念品贈呈事業、広報紙の発刊、スポーツ少年団への支援などに使わせていただきます。また地域歳末たすけあい募金はひとり暮らし高齢者へのおせち料理配食事業や地区社協単位での歳末餅つき交流大会に使わせていただきました。心より御礼申し上げます。



共同募金運動用図書カード 入賞伝達式を行いました!



今年度の共同募金運動用図書カードの図案に島根県立石見養護学校の生徒さんの作品が選ばれました。

平成29年10月5日(木)、石見養護学校で先生たちが見守る中、入賞した生徒達に、賞状と記念品を贈るための伝達式を行いました。今年は、笑顔やつながり、やさしい心、ふれあいといったテーマが感じられる作品が多く、総応募作品244点の中からの最優秀賞と優秀賞の受賞となりました。今年度も町内の小、中、高校の生徒児童の皆さんに多数ご応募いただきありがとうございます。

赤い羽根共同募金内訳

共同募金合計		5,127,728円
内	世帯募金 (1世帯あたり700円)	2,413,600円
	法人募金	850,000円
	学校募金	4,133円
	イベント募金 ・チャリティ神楽大会 ・阿須那地区チャリティ実行委員会 ・口羽地区チャリティ実行委員会 ・邑南和楽チャリティ余芸大会 ・社協チャリティゴルフコンペ	1,118,743円
	その他の募金 ・町内商店募金箱 ・街頭募金 ・図書カード募金など	741,252円
歳末たすけあい募金合計		1,101,143円
内	世帯募金 (1世帯あたり300円)	1,041,600円
	学校募金	4,207円
内	その他の募金 ・ワイテック労働組合 (石見支部・瑞穂支部) ・中野明日の会など	55,336円

—お問合せ先— 邑南町共同募金委員会
Tel84-0332または、050-5207-5434

平成29年度法人(事業所)募金寄付者

(株)雲海	(有)三宅建設	協和建設(有)	ヒシヤ商店
(株)食彩工房邑悠	(有)森商建設	ケアセンター三笠	日高建材工業・フーズフーズ
(株)ツチヨシ産業邑南工場	(有)森広テック	ケンチク・イトウ	日高商会
(株)トリコン	(有)森協組	合同会社 あおき	日高商店
(株)猫島商店	(有)矢上運送	河野家具店	日野司法書士事務所
(株)パソム	(有)矢上石油	河野モータース	美容室いと
(株)溝辺組	(有)矢上タクシー	コメリ	日和自動車板金塗装
(株)森下電設工業瑞穂営業所	(有)ヤマシタ設計	こもれび互助会	ファミリーショップうめだ
(株)楽屋	(有)山本建設	さつきの園	フラワーショップリリー
(有)出羽運送	Aコープいわみ店	山陰クボタ水道用材(株)	ヘアハウスとも
(有)井口建設	アイマス屋	サンホームみずほ	ホームセンターLIFE
(有)石見自動車	あさぎり互助会	三和電機	堀田商店
(有)石見自動車教習センター	朝日屋商店	島根県農業協同組合羽須美支店	前田商店
(有)いわみプラザショッピングセンター	味亭石見	島根中央信用金庫石見支店	松岡歯科医院
(有)インテリア伊藤	飯石住設	島根中央信用金庫瑞穂支店	まつや
(有)カイド工務店	池月酒造(株)	下橋宣博事務所	まるさん
(有)垣崎醤油店	石橋電気工事	縄文村	ミウラ設備
(有)掛水鉄工	今井産業(株)邑智支店	食楽酒遊みうら	三上医院
(有)河野建材	石見工業(株)	ショッピングセンターみずほ	三上商店
(有)こばやし	インテリア幹	白バラ美容室	瑞穂工業(株)
(有)小林建設	植田司法書士事務所	真吉屋	みずほ自動車整備協同組合
(有)小林モータース	ウェルファ(株)故郷	スーパー内坂	瑞穂生コンクリート(有)
(有)白川建設	漆谷理容院	測地技研(株)	瑞穂西事業所互助会
(有)左右田建設	エディオンいわみ	竹辺木工所	みずほ ひの
(有)タイヤショップミカミ	大隅医院	辰田産業(有)	瑞穂リゾート(株)
(有)竹部農機	奥滝工務店	田辺商店	宮口技研
(有)ディブロ	邑智郡森林組合邑南支所	玉櫻酒造(有)	森協工務店
(有)寺本建設	邑智郡酪農農業協同組合	富永歯科医院	屋原電設
(有)野田久	邑智電気工事(有)	長尾木工	山中工務店
(有)洲浜林業	邑南共同生コン(株)	中村電機商会	山根木工所
(有)浜工務店	大西電機	西日本トータルサービス(株)	ユーディーグリーン
(有)美建石見営業所	沖鍼灸院	ニューヤマザキデパートアーはまのや	ゆめあいの丘互助会
(有)日高林産	カーショップ石見	貫里自動車商会	ゆめあいの郷互助会
(有)日野工務店	カットハウスタイラ	はあもにいほうす	夢家
(有)日野石油	加藤商店	パーラージョイ	よろず庵
(有)福井建設	加茂福酒造(株)	羽須美建設(株)	ローソン・ポプラ瑞穂店
(有)二葉商事	加山産業	羽須美モータース	和田建築
(有)宝農機商会	岸歯科医院	花の店デコレ	渡辺ホンダ販売
(有)増田住建	喫茶とおりみち	林商店	* 了解頂いた事業所のみ掲載しています。 〔敬省略・順不同〕
(有)町田土建	共栄自動車(有)	ハヤシ美容院	
(有)みずほ食品	協同組合アベル	原田建設	

助け合いによる新しい地域づくりを目指して 地域包括ケアシステム推進協議会が開催されました!



2月23日（金）、介護や支援が必要な状態になっても住み慣れた地域で自分らしい暮らしを人生の最後まで続けることができるよう「住まい・医療・介護・予防・生活支援」の5つのサービスが一体的に提供される仕組みづくりを創設することを目的とした「地域包括ケアシステム推進協議会」を邑南町役場本庁において開催しました。

当日は、全国各地で地域包括ケアシステム構築の推進協議体の立ち上げの支援にご活躍されている公益財団法人さわやか福祉財団の高橋望氏を講師に招き、地域包括ケアシステムの在り方やこれからの邑南町での取り組み方について意見交換を行いました。講演の中で『地域包括ケアシステムは、町と地域住民が協働で作りに上げていくもの。また、地域づくりの鍵は、目指す地域像を住民みんなで考え「共に地域をつくる」ことへの共感の拡大を図っていくことが大切である』とお話していただきました。今後、社会福祉協議でも地域住民主体の町づくりの創設に貢献して行きたいと考えています。

住民の皆様方からお寄せいただいたご寄付を財源として実施しています!

平成30年度 奨学生を決定!

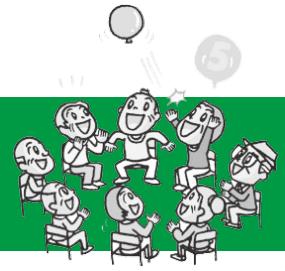
奨学生選考委員会を2月21日（水）に開催し、新たに2名の方が平成30年度の奨学生として採用決定されました。この事業は、邑南町出身で高校・短大・各種専門学校・大学に進学する際、学資の支弁が困難な学生さんを対象に貸付を行うことで、将来の夢に向かい学業に励む学生の皆さんを応援する貸付制度です。



今後も、未来を担う邑南町の子どものために各種機関と連携を図りながら様々な取り組みを行っていきたいと思います。引き続きご支援・ご協力いただきますようお願い申し上げます。

活動
紹介

「いきいきサロン」



阿須那地区社会福祉協議会(阿須那自治会)



2月9日(金)、今回の参加者は21名。最初は川柳を五・七・五にバラバラにして組み合わせる川柳パズルをしました。とんでもない川柳が出来て皆さんで盛り上がりました。その後、全員で折り紙などで指先を動かす運動したりコーヒータイムも織り交ぜて和やかに過ごしました。

田所地区社会福祉協議会(四葉自治会)



12月12日(火)今回は、「男の料理教室」、「女性の手芸教室」を企画しました。男性陣は沖野栄養士さんに指導していただき『肉入り混ぜご飯・かぶと水菜のサラダ・かき玉汁』の3品に挑戦。手際よく調理され皆で昼食会。「大変美味しくできている」と女性陣からも大好評でした!

障がいについて知ることから始めよう!

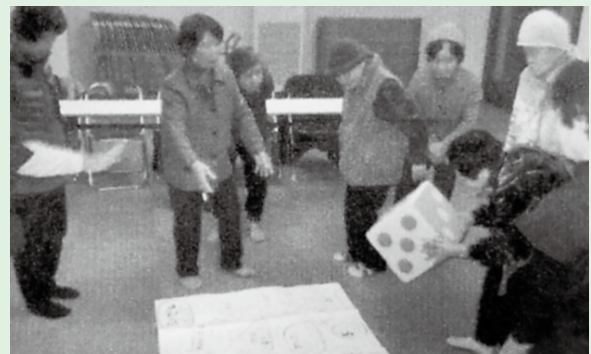
「あいサポート運動」を推進しています!



2月20日(火)、出羽公民館であいサポーター研修を実施しました。今回は、出羽地区住民と瑞穂福祉会の職員さん等、61名に受講していただきました。

今年度は321名のサポーターが邑南町に誕生しました!

日和地区社会福祉協議会(日和全地域)



1月20日(土)、今回は、トランプと双六のグループに分かれて熱戦が繰り広げられました。「ババ抜き」では、ジョーカーを引いても知らぬ顔、引いてもらって喜びの顔と皆さん表情豊かにトランプを楽しみました。双六は、サイコロを振って駒を進めては「ふりだしにもどる」の繰り返しで悪戦苦闘しながら皆で遠いゴールを目指しました。

東部センターたより

社会福祉法人邑南町社会福祉協議会
東部サービスセンター センター長 坂之上 實
邑南町下口羽384番地/TEL87-0843



東部デイサービス

書き初め

デイサービスでは、今年の初めに利用者みなさんに書初めをしていただきました。はじめは慣れない筆で字を書くことについて戸惑っておられました。書き出すと皆さん今年の抱負や好きな言葉などを自由に楽しんで書いておられました。中には納得するまで何枚も書き直す姿が見られるなど、みなさんの集中力と表現力の高さを感ずることが出来ました。



東部訪問介護事業所 雪をかき分けながら訪問しました!

今年の冬はびっくりするほど大雪が降りましたね。

利用者さん宅まで訪問するのに、股下まである雪をかき分けながらなんとか到着！という事が何日か続きました。ひとりで家を守っておられる利用者の方の中には、降り続ける雪や昼間でも部屋の中が暗くなるほどの雪ずりに不安を募らせておられる方もあり、ご家族の方に利用者さんの様子をお伝えさせて頂くこともありました。心配したご家族からの電話には『「大丈夫。元気でおるよ。」と言うんよ！心配するけーね！』と優しく気遣う言葉が聞かれます。また、“38豪雪”を思い出して昔を懐かしんで話が盛り上がったりと、この寒い時期の訪問は何かと心配は尽きませんが楽しく訪問させて頂いています。

4月 お知らせカレンダー

4月	行 事	開 催 場 所
1 日		
2 月		
3 火		
4 水		
5 木	社協なんでも相談	社協各サービスセンター
6 金		
7 土	瑞穂地域子育てサロン	元気館 10時～11時半
8 日		
9 月		
10 火	肝炎・エイズ相談・検査	県央保健所9時半～11時
11 水		
12 木	社協なんでも相談	社協各サービスセンター
13 金	こころの健康相談	県央保健所13時半～15時半
14 土	司法書士相談会	社協西部サービスセンター(中野)
15 日		
16 月		
17 火	肝炎・エイズ相談・検査	県央保健所9時半～11時
18 水		
19 木	社協なんでも相談	社協各サービスセンター
20 金		
21 土		
22 日		
23 月		
24 火		
25 水	奨学資金振込日(平成30年度第1回目)	
26 木	社協なんでも相談 こころの健康相談	社協各サービスセンター 県央保健所13時半～15時半
27 金		
28 土		
29 日	春分の日	
30 月	振替休日	

司法書士相談会のご案内

予約が必要です

開催日: 4月14日(土) 10時～
 相談員: 司法書士 日野 稔 氏
 場 所: 社協西部サービスセンター(中野)
 相談料: 無料
 申込先: 社会福祉協議会
TEL84-0332まで

安心してご相談下さい!


24時間365日、
 相談受付いたします。
TEL080-8235-3810
 携帯電話による相談です。



今日の絵手紙

社協では、ボランティアさんの協力を得て配食サービスのお弁当に月一度、絵手紙を添えてお届けしています。
 毎月のはがきには季節を感じさせる絵と真心が込められた優しいメッセージが添えられています。

協力ボランティアグループ「高原絵手紙文通サークル」



各種相談会に関するお問合せ先

※日程等が変更になることもあります。事前の予約が必要です。

こころの健康相談
 県央保健所窓口 ☎0854-84-9823

エイズ・肝炎相談・検査
 県央保健所窓口 ☎0854-84-9826

寄付金のお礼

平成30年2月

多くの方から、心温まる寄付金をいただきました。この寄付金につきましては、高齢者福祉、障がい者福祉、児童福祉推進事業をはじめとし、地域福祉推進（地区社協への助成等）の組織化及び活動の貴重な財源として活用させていただきます。心よりお礼申し上げます。

香典返し寄付金

〔一般福祉事業へ〕

横引	馬野原上	広島府中町下租	安田	八色石	東京都(下伏谷)	田所上	根布
上田	吉川	和田	伊藤ひろ子	黒上卓二	三浦史典	日野貴志郎	三田康晶
節男	了平	知行	様	様	様	様	様

〔奨学資金事業へ〕

三坂	根布	石橋みずえ	三田康晶	森口昇	町東	上茅場	尾道市	堀田	竹森	安田和登	小原迫	森実	上京町	町東	石橋	山田	久英	定男	巨	和登	敏博	柘植
様	様	様	様	様	様	様	様	様	様	様	様	様	様	様	様	様	様	様	様	様	様	様



— 通院や外出等にお役立て下さい —

福祉車両(リフト車)の貸し出しについて



*燃料代は利用者負担となります。

社会福祉協議会では、邑南町在住の高齢者及び障がいのある方の、社会参加促進と在宅生活の質向上を目指すことを目的として、リフト付き福祉車両の貸し出しを無料で行っています。

車両にはスロープが備え付けてあり、車いすに乗ったまま安全に送迎することができます。高齢者や障がい者の皆さんの、通院や外出、病院の転院など一般車両での移送が困難な際にお役立てください。

貸し出しを希望される方は事前申し込みが必要です。貸し出しに関する詳細はホームページでもご覧いただけます。申請書はホームページからダウンロード可能です。

お問合せ先 / 社会福祉協議会 ☎84-0332 / 050-5207-5434
<http://ohnan-shakyo.or.jp/>



ポータブルトイレ・浴槽の手すり・シャワーチェアなど
福祉用具に関すること、お気軽にご相談下さい!

お問合せ先 邑南社協福祉用具貸与・販売事業所 TEL84-0818まで